

Bin nur eine kleine Maklerin

Text: Simon Borowiak

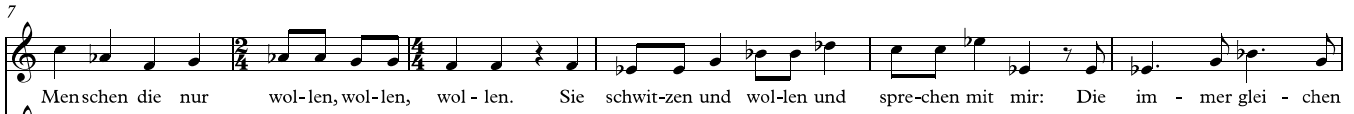
Musik: Moritz Lagert

Nur an Nichtraucher, Haustiere verboten, Nachtspeicher, keine Herren/Damenbesuche, 2000 kalt - ein echtes Idyll!
♩ = 126 (Marsch)



Nur an Nichtraucher, Haustiere verboten, Nachtspeicher, keine Herren/Damenbesuche, 2000 kalt - ein echtes Idyll!
♩ = 126 (Marsch)

Klav.



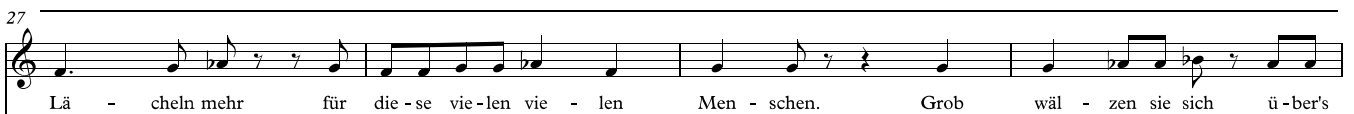
Klav.



Klav.



Klav.



Klav.

31

gu - te Par - kett und wol - len und schwit - zen und fra - gen. Bin

Klav.

34

2.

sieht... Am A-bend dann les' ich ih-re Selbst - aus-kunfts-bö - gen. Sie lü - gen, sie lü - gen, sie lü - gen mich an. Spät

Klav.

39

(sprechen)

ist's, der na-gen-de Hun-ger treibt mich in den letz-ten noch of-fe nen La - den. Das Nö-tigs-te: Hun-dert

Klav.

44

REFRAIN

Gramm A-na-nas, ein Be-cher-chen Lat - te macc - hia - to. Und be - vor die Häh-ne kräh'n wei - ne ich mich in den Schlaf. Bin

Klav.

50

mit Pathos

nur ei-ne klei-ne Mak-le-rin Tag ein, Tag aus Tür auf, Tür zu Doch wie es in mir drin aus-sieht Doch wie es in mir drin aus - sieht...

Klav.